

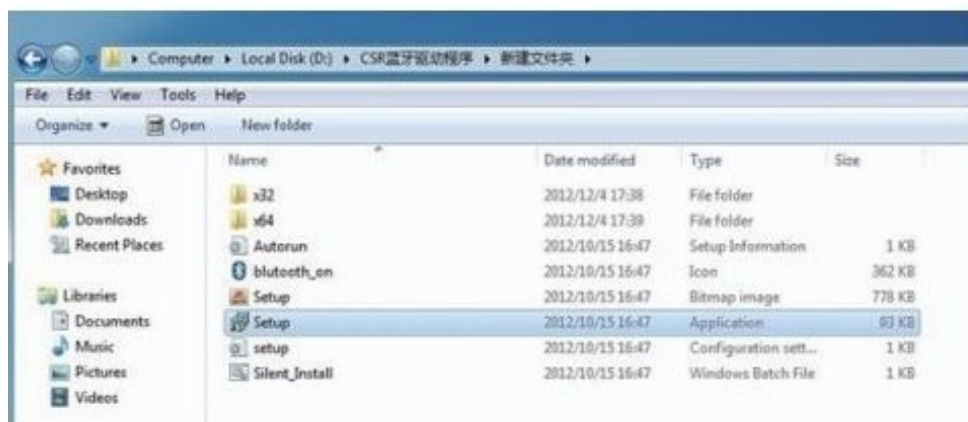
## BLUETOOTH АДАПТЕР ORICO BTA-403

### РУКОВОДСТВО ПО ЭКСПЛУАТАЦИИ

Инструкция по установке

(Возьмем Windows 7 в качестве примера)

1. Подключите адаптер Bluetooth к компьютеру, когда на экране появляется сообщение «Установка программного обеспечения драйвера устройства», вставьте наш диск с файлом драйвера и дважды щелкните «Setup.exe» для запуска. (Если в комплектации устройства нет диска с драйверами, загрузите драйверы с сайта <http://www.orico.cc/us/product/detail/3425.html> или <http://orico-russia.ru/orico-bta-403-bk?search=403>).



2. Выберите соответствующий язык, затем подтвердите.

3. Выберите «Далее»; затем «Я принимаю условия лицензионного соглашения»; и снова «Далее». Затем, выберите папку назначения и нажмите «Далее».



4. Настройка Bluetooth: сначала откройте «Режим обнаружения»; во-вторых, включите / отключите SCMS-T; в-третьих, выберите соответствующий тип устройства. Наконец, нажмите «Далее».

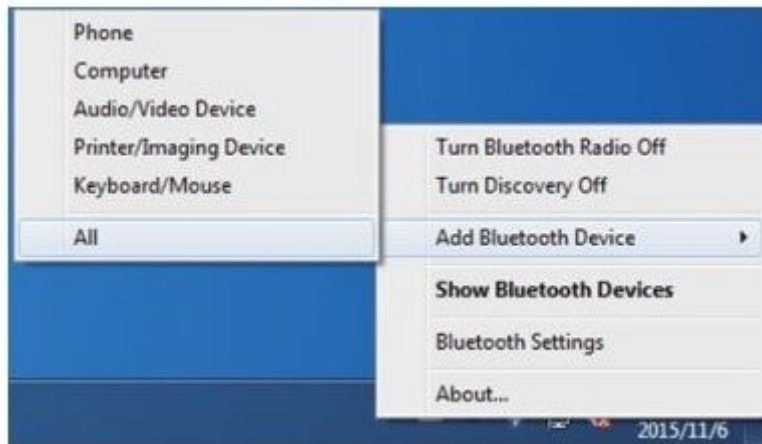


5. Мастер установки завершил работу.



Подключение сотового телефона

1. Найдите значок Bluetooth на панели инструментов, щелкните правой кнопкой мыши «Добавить устройство Bluetooth», затем выберите все устройства.



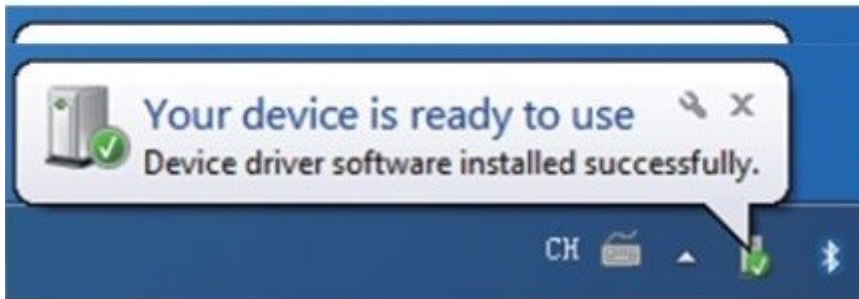
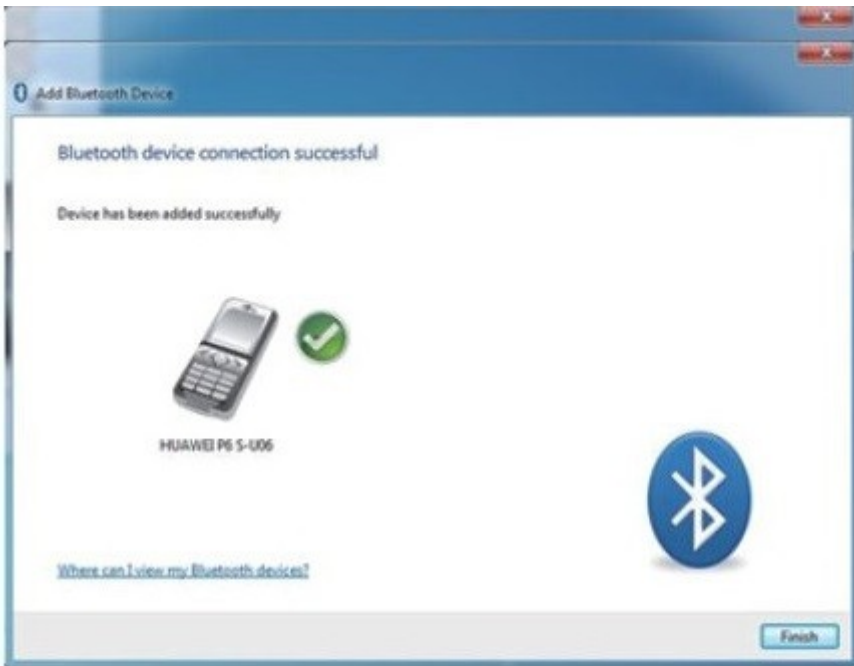
2. Снова нажмите «Добавить устройство Bluetooth».



3. Дважды щелкните устройство, с которым вы хотите выполнить сопряжение, затем начните сопряжение.
4. Сначала подтвердите соединение на вашем телефоне, затем нажмите «Далее» на компьютере.



5. Сопряжение компьютера и сотового телефона успешно выполнено через Bluetooth.



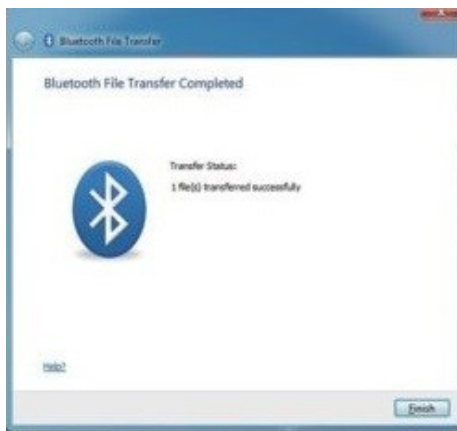
Обмен данными

1. Щелкните правой кнопкой мыши файл, который вы хотите передать, и выберите «Отправить на устройство Bluetooth».



2. Выберите принимающее устройство (поддерживает одновременный выбор нескольких файлов), здесь мы берем «Huawei P7» в качестве примера, нажимаем «Далее».

3. В телефоне нажмите «Принять», чтобы начать передачу данных.

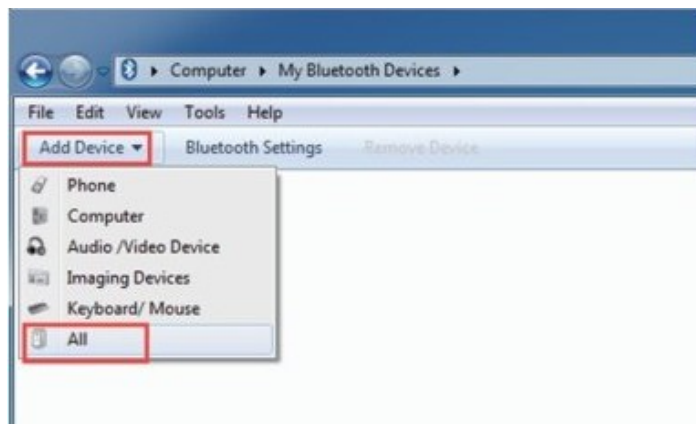


Сопряжение с Bluetooth-гарнитурой

1. Откройте «Мой компьютер», выберите устройство Bluetooth.

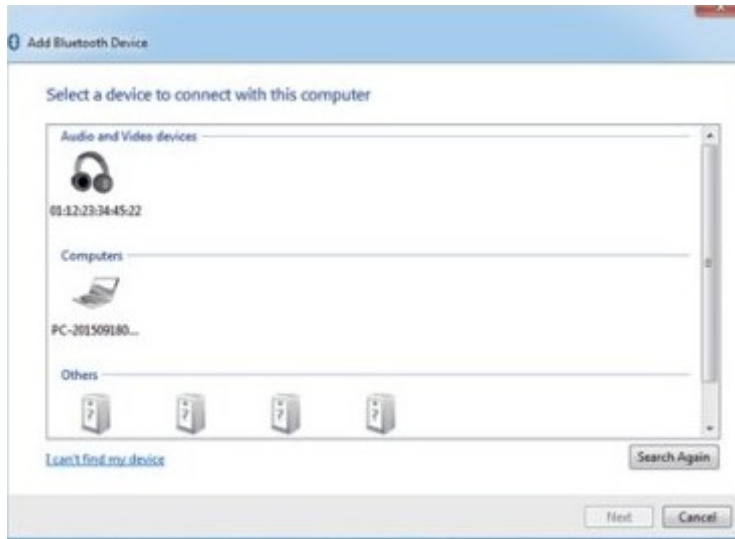


2. Нажмите «Добавить устройство», а затем «Все».



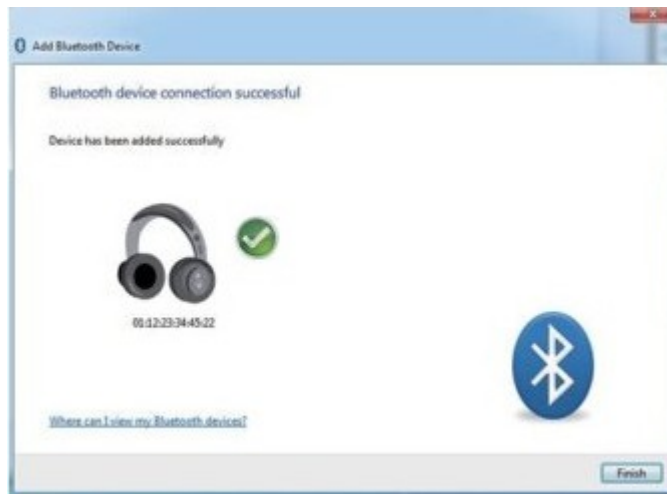


3. Начните поиск Bluetooth-гарнитуры и мобильного телефона.



4. Дважды щелкните соответствующий значок вашего устройства, чтобы начать сопряжение.

5. Сопряжение с гарнитурой успешно выполнено через Bluetooth.

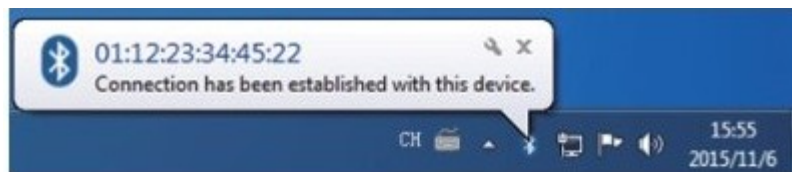


6. Откройте «Мои устройства Bluetooth» и найдите сопряженную гарнитуру Bluetooth, дважды щелкните ее.



7. Щелкните правой кнопкой мыши значок «A2DP», чтобы установить соединение.

8. Соединение через Bluetooth выполнено успешно.



Исправление проблем

1. Соединение с наушниками A2DP выполнено успешно, но нет выходного сигнала?

Решение: откройте «Панель управления», затем «Оборудование и звук», чтобы установить голосовые настройки.



Нажмите «Управление аудиоустройствами».



Откройте настройку «Звук», измените устройство вывода звука по умолчанию, затем найдите «Гарнитура Bluetooth» и измените настройки на значение по умолчанию, затем выберите «Сохранить».

