

## BLUETOOTH АДАПТЕР ORICO BTA-408

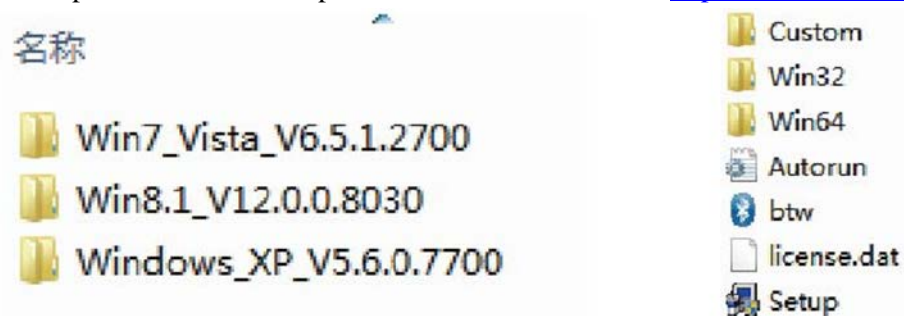
### РУКОВОДСТВО ПО ЭКСПЛУАТАЦИИ

#### Часть 1. Загрузка драйверов.

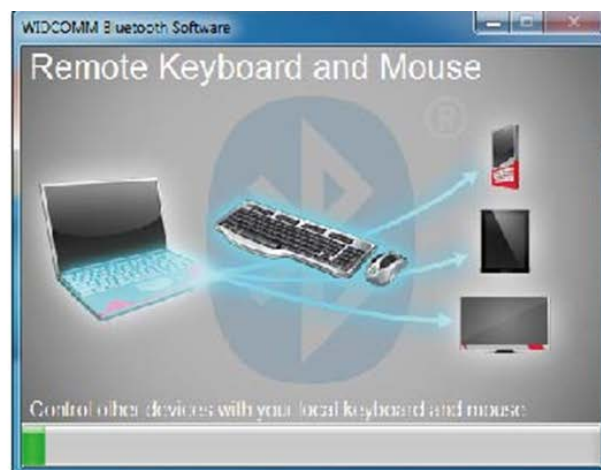
1. Вставьте диск с драйверами (если он включен в комплект устройства) в CD-ROM вашего компьютера, просмотрите и выберите соответствующую операционную систему, затем установите файл Setup.exe.

Обратите внимание, что драйвер для BTA-408 также доступен на наших официальных сайтах:

<http://www.orico.cc/us/product/detail/3426.html> или <http://orico-russia.ru/orico-bta-408-bk?search=bta-408>.



2. Выберите «Согласится и установить драйвер Bluetooth», чтобы начать установку. Установка завершена, когда индикатор выполнения установки покажет, что процесс закончен.



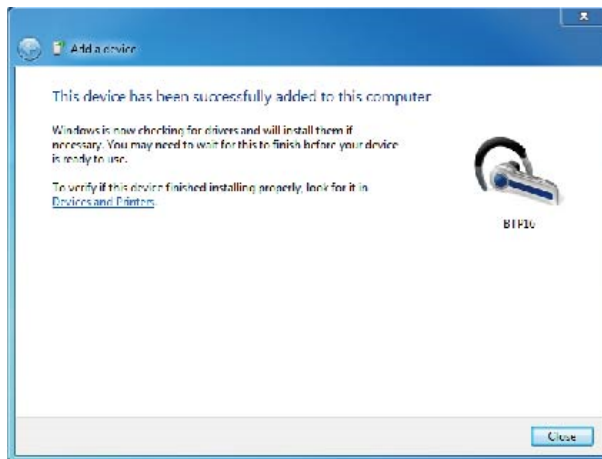
#### Часть 2. Сопряжение с устройством через Bluetooth



1. Выберите значок Bluetooth в правом нижнем углу панели инструментов вашей системы, затем щелкните правой кнопкой мыши, чтобы вывести панель управления.
2. Нажмите «Добавить новое устройство».
3. Просмотрите и выберите устройство Bluetooth, с которым вы хотите выполнить сопряжение, нажмите «Далее», система автоматически начнет сопряжение и впоследствии установит драйвер.



4. Когда появится сообщение «Устройство уже добавлено в компьютер», это означает, что процесс сопряжения завершен. Нажмите «Закреть». Теперь можете персонализировать настройки в интерфейсе управления.



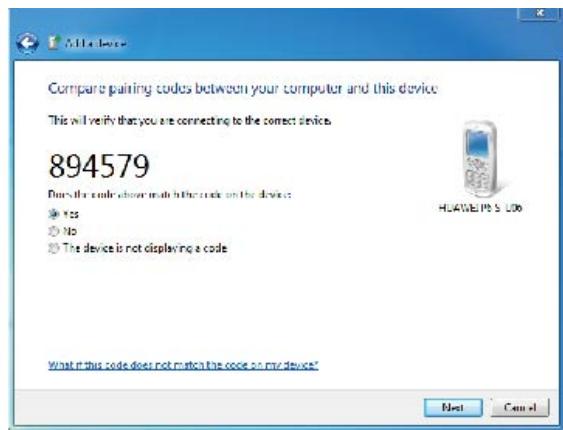
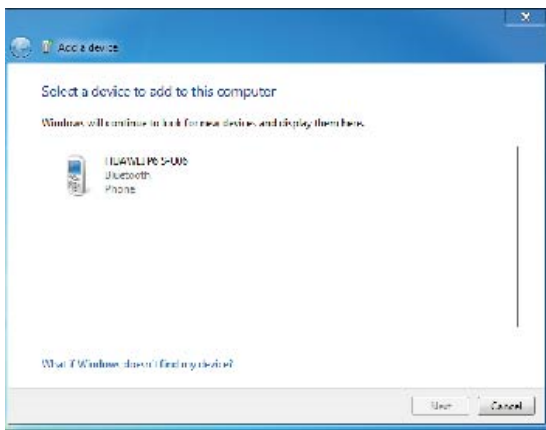
### Часть 3. Сопряжение с мобильным телефоном



1. Выберите значок Bluetooth на панели инструментов вашей системы, затем щелкните правой кнопкой мыши, чтобы вывести панель управления.
2. Нажмите «Добавить новое устройство».



3. Просмотрите и выберите сотовый телефон, с которым вы хотите выполнить сопряжение, система начнет сопряжение после нажатия кнопки «Далее». Одновременно и в системе, и на экране мобильного телефона появится код для подтверждения того, являются ли устройства парой или нет. Нажмите «Начать сопряжение» на вашем телефоне и «Далее» на компьютере, чтобы активировать процесс сопряжения.



4. Когда появится сообщение «Устройство уже добавлено в компьютер», это означает, что процесс сопряжения завершен. Нажмите «Закреть». Теперь можете персонализировать настройки в интерфейсе управления.

