



Внешний корпус
накопителя M.2 SSD

Руководство пользователя

Назначение устройства

Этот корпус твердотельного накопителя специально разработан для твердотельных накопителей M.2, изготовлен из алюминиевого сплава, обладает высокой скоростью передачи и эффективным охлаждением за счёт внутренних терморёбер. Форма устройства обеспечивает простое и удобное хранение. Удовлетворяйте разнообразные потребности в хранении данных, независимо от того, для работы они или для развлечения.

Особенности

1. Установка не требует инструментов, что обеспечивает быструю установку и замену.
2. После 10 минут бездействия произойдёт автоматический переход в спящий режим, что помогает продлить срок службы жесткого диска.
3. Подходит для ПК, смартфонов, ноутбуков, Smart TV, PS4 и т. д.
4. Совместимость с системами Windows/Mac OS/Linux/Android.

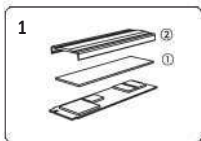
Содержимое упаковки

1. Корпус твердотельного накопителя M.2 - 1 шт.
2. Термопрокладка - 1 шт.
3. Кабель для передачи данных - 1 шт.
4. Пластинка с терморёбрами - 1 шт.
5. Силиконовый винт - 1 шт.
6. Руководство пользователя - 1 шт.

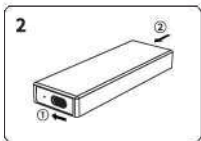
Примечание. Корпус твердотельного накопителя SATA не имеет терморёбра и термопрокладки из-за низкой рабочей температуры.

Как пользоваться устройством

Иллюстрация предназначена только для ознакомления с реальными продуктами.



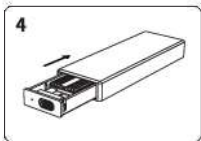
Приклейте термопрокладку и рёбра к SSD. (Для накопителей SATA SSD пропустите этот шаг.)



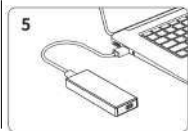
Сдвиньте кнопку влево и выдвиньте лоток SSD наружу.



Вставьте SSD и зафиксируйте SSD силиконовыми заглушками.



Вставьте лоток с накопителем обратно в корпус



Дождитесь установки соединения с компьютером

Всегда используйте только безопасное извлечение устройства!

Перед отключением устройства убедитесь, что компьютер завершил сохранение и отключите доступ к нему. Извлечение устройства во время передачи или сохранения данных может привести к повреждению вашего диска или данных на нем.

Примечания

1. Жесткий диск хрупкий. Пожалуйста, внимательно прочитайте руководство перед использованием и установите его правильно, следуя инструкциям.
2. Новый жесткий диск необходимо инициализировать перед использованием, иначе он не будет распознан.
3. Пожалуйста, не ударяйте, не бросайте и не прокалывайте устройство, не роняйте, не сжимайте и не сгибайте его.
4. Не размещайте устройство в местах с высокой или низкой температурой, во влажной или запыленной среде.
5. Пожалуйста, не помещайте устройство в агрессивную среду и не используйте другие химические растворы для очистки продукта.
6. Не помещайте устройство или аксессуары в устройства с сильными электромагнитными полями и держите изделие вдали от магнитного оборудования.
7. Храните устройство и аксессуары в недоступном для детей месте. Не позволяйте детям пользоваться устройством без присмотра.
8. Не разбирайте и не ремонтируйте устройство и аксессуары самостоятельно. Обратитесь за помощью в авторизованный центр поддержки.

Дополнительная информация

Драйвера и ПО ORICO:

<https://www.orico.cc/us/download.html>

Техническая поддержка:

info@milnd.com

С полным ассортиментом продукции ORICO
вы можете ознакомиться на сайте:

<http://orico-russia.ru/>